

УТВЕРЖДАЮ:

Начальник территориального отдела  
главного управления образования  
администрации города  
по Свердловскому району города

Л.И. Шабунина

20\_\_ г.



## ПАСПОРТ ДОСТУПНОСТИ объекта социальной инфраструктуры (ОСИ) № 1

### 1. Общие сведения об объекте

1.1. Наименование (вид) объекта муниципальное бюджетное дошкольное образовательное учреждение «Детский сад № 317 общеразвивающего вида с приоритетным осуществлением деятельности по физическому направлению развития детей»

1.2. Адрес объекта 660121, г. Красноярск, ул. Парашютная, 74б

1.3. Сведения о размещении объекта:

- отдельно стоящее здание 2 этажа, 1415,2 кв.м

- часть здания \_\_\_\_\_ этажей (или на \_\_\_\_\_ этаже), \_\_\_\_\_ кв.м

- наличие прилегающего земельного участка (да, нет); 4667,8 кв.м

1.4. Год постройки здания 1987 года, последнего капитального ремонта \_\_\_\_\_

1.5. Дата предстоящих плановых ремонтных работ: текущего 2016г. – июль 2016г., капитального- нет.

сведения об организации, расположенной на объекте

1.6. Название организации (учреждения), (полное юридическое наименование – согласно Уставу, краткое наименование) муниципальное бюджетное дошкольное образовательное учреждение «Детский сад № 317 общеразвивающего вида с приоритетным осуществлением деятельности по физическому направлению развития детей»

1.7. Юридический адрес организации (учреждения) 660121, г. Красноярск, ул. Парашютная, 74б

1.8. Основание для пользования объектом (оперативное управление, аренда, собственность) оперативное управление

1.9. Форма собственности (государственная, негосударственная) государственная

1.10. Территориальная принадлежность (федеральная, региональная, муниципальная) муниципальная

1.11. Вышестоящая организация (наименование) администрация города Красноярска

1.12. Адрес вышестоящей организации, другие координаты 660049, г. Красноярск, ул. им. Карла Маркса, д. 93

### 2. Характеристика деятельности организации на объекте (по обслуживанию населения)

2.1 Сфера деятельности (здравоохранение, образование, социальная защита, физическая культура и спорт, культура, связь и информация, транспорт, жилой фонд, потребительский рынок и сфера услуг, другое) образование

2.2 Виды оказываемых услуг услуга по дошкольному образованию, присмотру и уходу в дошкольном учреждении.

2.3 Форма оказания услуг: (на объекте, с 7.00 до 19.00, выходной – суббота, воскресенье, праздничные дни)

2.4 Категории обслуживаемого населения по возрасту: (дети, взрослые трудоспособного возраста, пожилые; все возрастные категории) дети

2.5 Категории обслуживаемых инвалидов: «Ребенок – инвалид»

2.6 Плановая мощность: посещаемость (количество обслуживаемых в день), вместимость, пропускная способность: 151

2.7 Участие в исполнении ИПР инвалида, ребенка-инвалида (да, нет): да



### 3. Состояние доступности объекта

#### 3.1 Путь следования к объекту пассажирским транспортом

(описать маршрут движения с использованием пассажирского транспорта) из любого района города до остановки «Магазин» автобусами № 58а, до остановки «Хлебозавод» автобусами 19, 5, 80, 37, 92, 10 при движении гражданина от остановки автобуса Хлебозавод пройти до пешеходного перехода, перейти по переходу через дорогу (ул. 60 лет Октября), идти прямо вдоль забора, пройти до угла забора, повернуть налево, пройти 110 метров, затем направо и дойти до конца забора, пройти вдоль ул. Парашютная 9а,7,9 до забора МБДОУ); наличие адаптированного пассажирского транспорта к объекту нет.

#### 3.2 Путь к объекту от ближайшей остановки пассажирского транспорта:

3.2.1 расстояние до объекта от остановки транспорта «Магазин» 120 м, «Хлебозавод» 970 м

3.2.2 время движения (пешком) около 4 мин, около 15 мин

3.2.3 наличие выделенного от проезжей части пешеходного пути: да,

3.2.4 Перекрестки: нерегулируемые;

3.2.5 Информация на пути следования к объекту: нет

3.2.6 Перепады высоты на пути: нет

Их обустройство для инвалидов на коляске: нет

#### 3.3 Организация доступности объекта для инвалидов – форма обслуживания\*

| № п/п | Категория инвалидов (вид нарушения)         | Вариант организации доступности объекта (формы обслуживания)* |
|-------|---|---|
| 1.    | Все категории инвалидов и МГН               | ДУ  |
|       | <i>в том числе инвалиды:</i>                |   |
| 2     | передвигающиеся на креслах-колясках         | ВНД   |
| 3     | с нарушениями опорно-двигательного аппарата | ДУ  |
| 4     | с нарушениями зрения                        | ДУ  |
| 5     | с нарушениями слуха                         | ДУ  |
| 6     | с нарушениями умственного развития          | ДУ  |

\* - указывается один из вариантов: «А», «Б», «ДУ», «ВНД»

Варианты организации доступности оцениваются с учетом требований СП 35-101-2001 и СП 51-102-99, следующим образом:

- вариант «А» - доступность всех зон и помещений (универсальная);
- вариант «Б» - выделены для обслуживания инвалидов специальные участки и помещения;
- вариант «ДУ» - обеспечена условная доступность: помощь сотрудника организации на объекте, либо услуги представляются на дому или дистанционно;
- «ВНД» - временно недоступно: доступность не организована.

#### 3.4 Состояние доступности основных структурно-функциональных зон

| № | Основные структурно-функциональные зоны                      | Состояние доступности, в том числе для основных категорий инвалидов** |
|---|--|---|
| 1 | Территория, прилегающая к зданию (участок)                   | ДП-И (Г, У, О) ДУ (К, С)  |
| 2 | Вход (входы) в здание  | ДП-И (Г, У, О), ДУ (О, С), ВНД (К)                                    |
| 3 | Путь (пути) движения внутри здания (в т.ч. пути эвакуации)   | ДП-И (Г, У) ДУ с помощью сотрудников (О, С, К)                        |
| 4 | Зона целевого назначения здания (целевого посещения объекта) | ДУ-В  |
| 5 | Санитарно-гигиенические помещения                            | ДП (Г, У) ДУ (О, С) ВНД (К)   |
| 6 | Система информации и связи (на всех зонах)                   | ДП -И (У, Г) ДУ (К, О), ВНД (С)                                       |
| 7 | Путь движения к объекту (от остановки транспорта)            | ДУ-В  |

\*\* Обозначения: ДП-В - доступно полностью всем; ДП-И (К, О, С, Г, У) - доступно полностью (указать категории инвалидов); ДЧ-В - доступно частично всем; ДЧ-И (К, О, С, Г, У) -



доступно частично избирательно (указать категории инвалидов); ДУ - доступно условно, ВНД – временно недоступно

**3.5. Итоговое заключение о состоянии доступности ОСИ:** объект доступен для детей дошкольного возраста, родителей, педагогов в том числе для детей-инвалидов ДУ - Г, У, О; ВНД – К, . Объект ДУ ММГ

объект доступен условно (Требования нормативных документов в планировании и строительстве не выполнены и технически невозможны. Решение об условной доступности принимается при исполнении следующих условий: - согласование с представителями потребителя (ООИ) в качестве приемлемых имеющиеся нарушения некоторых параметров структурно-функциональных элементов; - при организации помощи инвалиду со стороны сотрудников учреждения для получения услуги на этом объекте, в том числе при использовании дополнительных индивидуальных технических средств; - при организации иной альтернативной формы обслуживания на дому, в другом месте пребывания инвалида, дистанционно, в другом учреждении);

#### 4. Управленческое решение

##### 4.1. Рекомендации по адаптации основных структурных элементов объекта

| № | Основные структурно-функциональные зоны объекта              | Рекомендации по адаптации объекта (вид работы)*                                |
|---|--|--|
| 1 | Территория, прилегающая к зданию (участок)                   | не нуждается   |
| 2 | Вход (входы) в здание  | ремонт (текущий)   |
| 3 | Путь (пути) движения внутри здания (в т.ч. пути эвакуации)   | технические решения невозможны – организация альтернативной формы обслуживания |
| 4 | Зона целевого назначения здания (целевого посещения объекта) | технические решения невозможны – организация альтернативной формы обслуживания |
| 5 | Санитарно-гигиенические помещения                            | технические решения невозможны – организация альтернативной формы обслуживания |
| 6 | Система информации на объекте (на всех зонах)                | ремонт (текущий)   |
| 7 | Пути движения к объекту (от остановки транспорта)            | не нуждается   |
| 8 | Все зоны и участки   |  |

\* указывается один из вариантов (видов работ): не нуждается; ремонт (текущий, капитальный); индивидуальное решение с ТСР; технические решения невозможны – организация альтернативной формы обслуживания

4.2 Период проведения работ 2016-2021 гг.

в рамках исполнения плана адаптации основных структурных элементов МБДОУ

4.3 Ожидаемый результат (по состоянию доступности) после выполнения работ по адаптации объект доступен частично избирательно (1. Соответствие нормативам лишь основных функциональных зон доступности мест целевого назначения) для отдельных категорий инвалидов. 2. Организованы специально выделенные пути и места обслуживания для отдельных категорий инвалидов, а также специально выделенные участки для их обслуживания – по варианту «Б»);

4.4 Планируемый результат исполнения программы, плана (по состоянию доступности)

4.4. Для принятия решения требуется, не требуется (*нужное подчеркнуть*):

Согласование \_\_\_\_\_ не требуется

Имеется заключение уполномоченной организации о состоянии доступности объекта (*наименование документа и выдавшей его организации, дата*), прилагается \_\_\_\_\_ не имеется

4.5. Информация размещена (обновлена) на Карте доступности субъекта Российской Федерации. дата: информация на карте <http://kartadostupnosti.ru/> не размещена.

### 5. Особые отметки

Паспорт сформирован на основании:

1. Анкеты (информации об объекте) от «01» февраля 2016 г.,
2. Акта обследования объекта: № акта \_\_1\_\_ от «01» февраля 2016 г.
3. Решения Комиссии Протокол №1 от «01» февраля 2016 г.



**УТВЕРЖДАЮ**  
 Заведующий МБДОУ № 317  
 Е.В.Васецкая

« 01 » февраля 2016 г.



**АНКЕТА**  
**(информация об объекте социальной инфраструктуры)**  
**К ПАСПОРТУ ДОСТУПНОСТИ ОСИ**  
 №  1

**1. Общие сведения об объекте**

1.1. Наименование (вид) объекта  муниципальное бюджетное дошкольное образовательное учреждение «Детский сад № 317 общеразвивающего вида с приоритетным осуществлением деятельности по физическому направлению развития детей»

1.2. Адрес объекта  660121, г. Красноярск, ул. Парашютная, 74б

1.3. Сведения о размещении объекта:

- отдельно стоящее здание  2  этажа, 1415,2 кв.м

- часть здания \_\_\_\_\_ этажей (или на \_\_\_\_\_ этаже), \_\_\_\_\_ кв.м

- наличие прилегающего земельного участка (да, нет);  4667,8  кв.м

1.4. Год постройки здания  1987  года, последнего капитального ремонта \_\_\_\_\_

1.5. Дата предстоящих плановых ремонтных работ:  текущего 2016г. – июль 2016г., капитального- нет.

1.6. Сведения об организации, расположенной на объекте

1.6. Название организации (учреждения), (полное юридическое наименование – согласно Уставу, краткое наименование)  муниципальное бюджетное дошкольное образовательное учреждение «Детский сад № 317 общеразвивающего вида с приоритетным осуществлением деятельности по физическому направлению развития детей»

1.7. Юридический адрес организации (учреждения)  660121, г. Красноярск, ул. Парашютная, 74б

1.8. Основание для пользования объектом (оперативное управление, аренда, собственность)  оперативное управление

1.9. Форма собственности (государственная, негосударственная)  государственная

1.10. Территориальная принадлежность (федеральная, региональная, муниципальная)  муниципальная

1.11. Вышестоящая организация (наименование)  администрация города Красноярск

1.12. Адрес вышестоящей организации, другие координаты  660049, г. Красноярск, ул. Карла Маркса, д. 93

**2. Характеристика деятельности организации на объекте**

2.1. Сфера деятельности (здравоохранение, образование, социальная защита, физическая культура и спорт, культура, связь и информация, транспорт, жилой фонд, потребительский рынок и сфера услуг, другое)  образование

2.2. Виды оказываемых услуг  услуга по дошкольному образованию, присмотру и уходу в дошкольном учреждении

2.3. Форма оказания услуг: (на объекте, с 7.00 до 19.00, выходной – суббота, воскресенье, праздничные дни)

2.4. Категория обслуживаемого населения по возрасту: (дети, взрослые трудоспособного возраста, пенсионеры; все возрастные категории)  дети

2.5. Категория обслуживаемых инвалидов: «Ребенок – инвалид»

2.6. Планируемая мощность: посещаемость (количество обслуживаемых в день), вместимость, пропускная способность:  151

2.7. Участие в исполнении ИПР инвалида, ребенка-инвалида (да, нет):  да



### 3. Состояние доступности объекта для инвалидов и других маломобильных групп населения (МГН)

#### 3.1 Путь следования к объекту пассажирским транспортом

(описать маршрут движения с использованием пассажирского транспорта) из любого района города до остановки «Магазин» автобусами № 58а, до остановки «Хлебозавод» автобусами 19, 5, 80, 37, 92, 10 при движении гражданина от остановки автобуса Хлебозавод пройти до пешеходного перехода, перейти по переходу через дорогу (ул. 60 лет Октября), идти прямо вдоль забора, пройти до угла забора, повернуть налево, пройти 110 метров, затем направо и дойти до конца забора, пройти вдоль ул. Парашютная 9а,7,9 до забора МБДОУ); наличие адаптированного пассажирского транспорта к объекту нет.

#### 3.2 Путь к объекту от ближайшей остановки пассажирского транспорта:

3.2.1 расстояние до объекта от остановки транспорта «Магазин» 120 м, «Хлебозавод» 970 м

3.2.2 время движения (пешком) около 4 мин, около 15 мин

3.2.3 наличие выделенного от проезжей части пешеходного пути: да,

3.2.4 Перекрестки: нерегулируемые;

3.2.5 Информация на пути следования к объекту: нет

3.2.6 Перепады высоты на пути: нет

Их обустройство для инвалидов на коляске: нет

#### 3.3 Вариант организации доступности ОСИ (формы обслуживания) \* с учетом СП 35-101-2001

| № п/п | Категория инвалидов (вид нарушения)         | Вариант организации доступности объекта |
|-------|---|---|
| 1.    | Все категории инвалидов и МГН               | ДУ                                      |
|       | <i>в том числе инвалиды:</i>                |   |
| 2     | передвигающиеся на креслах-колясках         | ВНД                                     |
| 3     | с нарушениями опорно-двигательного аппарата | ДУ                                      |
| 4     | с нарушениями зрения                        | ДУ                                      |
| 5     | с нарушениями слуха                         | ДУ                                      |
| 6     | с нарушениями умственного развития          | ДУ                                      |

\* - указывается один из вариантов: «А», «Б», «ДУ», «ВНД»

Варианты организации доступности оцениваются с учетом требований СП 35-101-2001 и СП 35-102-99, следующим образом:

- вариант «А» - доступность всех зон и помещений (универсальная);
- вариант «Б» - выделены для обслуживания инвалидов специальные участки и помещения;
- вариант «ДУ» - обеспечена условная доступность: помощь сотрудника организации на объекте, либо услуги представляются на дому или дистанционно;
- «ВНД» - временно недоступно: доступность не организована.

#### 4. Управленческое решение (предложения по адаптации основных структурных элементов объекта)

| № п/п | Основные структурно-функциональные зоны объекта            | Рекомендации по адаптации объекта (вид работы)*                                |
|-------|--|--|
| 1     | Территория, прилегающая к зданию (участок)                 | не нуждается   |
| 2     | Вход (входы) в здание                                      | ремонт (текущий)   |
| 3     | Путь (пути) движения внутри здания (в т.ч. пути эвакуации) | технические решения невозможны – организация альтернативной формы обслуживания |
| 4     | Зона целевого назначения (целевого посещения объекта)      | технические решения невозможны – организация альтернативной формы обслуживания |

|    |   |  |                           |
|----|---|--|---------------------------|
| 5  | Санитарно-гигиенические помещения                 | технические решения невозможны – альтернативной формы обслуживания | решения организация формы |
| 6  | Система информации на объекте (на всех зонах)     | ремонт (текущий)   |                           |
| 7  | Пути движения к объекту (от остановки транспорта) | не нуждается   |                           |
| 8. | Все зоны и участки                                |  |                           |

указывается один из вариантов (видов работ): не нуждается; ремонт (текущий, капитальный); индивидуальное решение с ТСП; технические решения невозможны – организация альтернативной формы обслуживания

Размещение информации на Карте доступности субъекта Российской Федерации согласовано:

исполняющий МБДОУ №317 Е. В. Васецкая Васецкая

83912616948

(подпись, Ф.И.О., должность; координаты для связи уполномоченного представителя объекта)



УТВЕРЖДАЮ:

Заведующий МБДОУ № 317  
Е. В. Васецкая

« 01 » февраля 2016 г.



**АКТ ОБСЛЕДОВАНИЯ  
объекта социальной инфраструктуры  
К ПАСПОРТУ ДОСТУПНОСТИ ОСИ  
№ 1**

Красноярский край  
Наименование территориального  
образования субъекта Российской  
Федерации

« 01 » февраля 2016 г.

**1. Общие сведения об объекте**

- 1.1. Наименование (вид) объекта муниципальное бюджетное дошкольное образовательное учреждение «Детский сад № 317 общеразвивающего вида с приоритетным осуществлением деятельности по физическому направлению развития детей»
- 1.2. Адрес объекта 660121, г. Красноярск, ул. Парашютная, 74б
- 1.3. Сведения о размещении объекта:  
- отдельно стоящее здание 2 этажа, 1415,2 кв.м  
часть здания \_\_\_\_\_ этажей (или на \_\_\_\_\_ этаже), \_\_\_\_\_ кв.м  
- наличие прилегающего земельного участка (да, нет); 4667,8 кв.м
- 1.4. Год постройки здания 1987 года, последнего капитального ремонта \_\_\_\_\_
- 1.5. Дата предстоящих плановых ремонтных работ: текущего 2016г. – июль 2016г., капитального - нет.
- 1.6. Название организации (учреждения), расположенной на объекте  
1.6. Название организации (учреждения), (полное юридическое наименование – согласно уставу, краткое наименование) муниципальное бюджетное дошкольное образовательное учреждение «Детский сад № 317 общеразвивающего вида с приоритетным осуществлением деятельности по физическому направлению развития детей»
- 1.7. Юридический адрес организации (учреждения) 660121, г. Красноярск, ул. Парашютная, 74б
- 1.8. Основание для пользования объектом (оперативное управление, аренда, собственность) оперативное управление
- 1.9. Форма собственности (государственная, негосударственная) государственная
- 1.10. Территориальная принадлежность (федеральная, региональная, муниципальная) муниципальная
- 1.11. Вышестоящая организация (наименование) администрация города Красноярска
- 1.12. Адрес вышестоящей организации, другие координаты 660049, г. Красноярск, ул. Карла Маркса, д. 93

**2. Характеристика деятельности организации на объекте**

- 2.1. Сфера деятельности (здравоохранение, образование, социальная защита, физическая культура и спорт, культура, связь и информация, транспорт, жилой фонд, потребительский рынок и сфера услуг и другое) образование
- 2.2. Виды оказываемых услуг услуга по дошкольному образованию, присмотру и уходу в дошкольном учреждении.
- 2.3. Форма оказания услуг: (на объекте, с 7.00 до 19.00, выходной – суббота, воскресенье, праздничные дни)
- 2.4. Категории обслуживаемого населения по возрасту: (дети, взрослые трудоспособного возраста, пенсионеры, все возрастные категории) дети
- 2.5. Категории обслуживаемых инвалидов: «Ребенок – инвалид»



1.6 Плановая мощность: посещаемость (количество обслуживаемых в день), вместимость, пропускная способность: 151

1.7 Участие в исполнении ИПР инвалида, ребенка-инвалида (да, нет): да

### 3. Состояние доступности объекта для инвалидов и других маломобильных групп населения (МГН)

#### 3.1 Путь следования к объекту пассажирским транспортом

Описание маршрута движения с использованием пассажирского транспорта) из любого района города Ивановки «Магазин» автобусами № 58а, до остановки «Хлебозавод» автобусами 19, 5, 80, 37, 92 для движения гражданина от остановки автобуса Хлебозавод пройти до пешеходного перехода перейти по переходу через дорогу (ул. 60 лет Октября), идти прямо вдоль забора, пройти до угла забора, повернуть налево, пройти 110 метров, затем направо и дойти до конца забора, пройти вдоль Парашютная 9а,7,9 до забора МБДОУ); наличие адаптированного пассажирского транспорта к объекту: нет.

#### 3.2 Путь к объекту от ближайшей остановки пассажирского транспорта:

3.2.1 расстояние до объекта от остановки транспорта «Магазин» 120 м, «Хлебозавод» 970 м

3.2.2 время движения (пешком) около 4 мин, около 15 мин

3.2.3 наличие выделенного от проезжей части пешеходного пути: да,

3.2.4 Перекрестки: нерегулируемые;

3.2.5 Информация на пути следования к объекту: нет

3.2.6 Перепады высоты на пути: нет

Их обустройство для инвалидов на коляске: нет

#### 3.3. Организация доступности объекта для инвалидов – форма обслуживания

| № п/п | Категория инвалидов (вид нарушения)         | Вариант организации доступности объекта (формы обслуживания)* |
|-------|---|---|
| 1.    | Все категории инвалидов и МГН               | ДУ  |
|       | <i>в том числе инвалиды:</i>                |   |
| 2     | передвигающиеся на креслах-колясках         | ВНД   |
| 3     | с нарушениями опорно-двигательного аппарата | ДУ  |
| 4     | с нарушениями зрения                        | ДУ  |
| 5     | с нарушениями слуха                         | ДУ  |
| 6     | с нарушениями умственного развития          | ДУ  |

\* - указывается один из вариантов: «А», «Б», «ДУ», «ВНД»

Варианты организации доступности оцениваются с учетом требований СП 35-101-2001 и СП 35-102-99, следующим образом:

- вариант «А» - доступность всех зон и помещений (универсальная);
- вариант «Б» - выделены для обслуживания инвалидов специальные участки и помещения;
- вариант «ДУ» - обеспечена условная доступность: помощь сотрудника организации на объекте, либо услуги представляются на дому или дистанционно;
- «ВНД» - временно недоступно: доступность не организована.



#### А. Состояние доступности основных структурно-функциональных зон

| № п/п | Основные структурно-функциональные зоны                      | Состояние доступности, в том числе для основных категорий инвалидов** | Приложение |         |
|-------|--|---|------------|---------|
|       |  |   | № на плане | № фото  |
| 1     | Территория, прилегающая к зданию (участок)                   | ВНД (К, С), ДУ (О, У, Г)  |            | 14      |
| 2     | Вход (входы) в здание  | ВНД (К, С, О), ДУ (Г, У)  | пом 1      | 15, 16  |
| 3     | Путь (пути) движения внутри здания (в т.ч. пути эвакуации)   | ВНД (К, С), ДУ (Г, У, О)  | 14, 15     | 2, 3, 4 |
| 4     | Зона целевого назначения здания (целевого посещения объекта) | ВНД (К, С), ДУ (У, О, Г)  | 28, 1      | 7, 8, 9 |
| 5     | Санитарно-гигиенические помещения                            | ВНД (К, С), ДУ (У, О, Г)  | 29, 12     | 5, 6    |
| 6     | Система информации и связи (на всех зонах)                   | ВНД (К, С), ДУ (У, О, Г)  |            |         |
| 7     | Пути движения к объекту (от остановки транспорта)            | ВНД (С), ДУ (К, О, Г, У)  |            | 10      |

\*\* Указывается: ДП-В - доступно полностью всем; ДП-И (К, О, С, Г, У) – доступно полностью избирательно (указать категории инвалидов); ДЧ-В - доступно частично всем; ДЧ-И (К, О, С, Г, У) – доступно частично избирательно (указать категории инвалидов); ДУ - доступно условно, ВНД - недоступно

#### Б. ИТОГОВОЕ ЗАКЛЮЧЕНИЕ о состоянии доступности ОСИ:

Объект доступен условно (Требования нормативных документов в планировании и строительстве не выполнены и технически невозможны. Решение об условной доступности принимается при выполнении следующих условий: - согласование с представителями потребителя (ООИ) в качестве приемлемых имеющиеся нарушения некоторых параметров структурно-функциональных элементов; - для организации помощи инвалиду со стороны сотрудников учреждения для получения услуги на этом объекте, в том числе при использовании дополнительных индивидуальных технических средств; - для организации иной альтернативной формы обслуживания (на дому, в другом месте пребывания инвалида, дистанционно, в другом учреждении);

#### В. Управленческое решение (проект)

##### В.1. Рекомендации по адаптации основных структурных элементов объекта:

| № п/п | Основные структурно-функциональные зоны объекта              | Рекомендации по адаптации объекта (вид работы)*                                |
|-------|--|--|
| 1     | Территория, прилегающая к зданию (участок)                   | ТРН  |
| 2     | Вход (входы) в здание  | ремонт (текущий)   |
| 3     | Путь (пути) движения внутри здания (в т.ч. пути эвакуации)   | технические решения невозможны – организация альтернативной формы обслуживания |
| 4     | Зона целевого назначения здания (целевого посещения объекта) | организация альтернативной формы обслуживания                                  |
| 5     | Санитарно-гигиенические помещения                            | технические решения невозможны – организация альтернативной формы обслуживания |
| 6     | Система информации на объекте (на всех зонах)                | ремонт (текущий)   |



|   |              |
|---|--------------|
| Пути движения к объекту (от остановки транспорта) | не нуждается |
| Все зоны и участки                                |              |

— указывается один из вариантов (видов работ): не нуждается; ремонт (текущий, капитальный) индивидуальное решение с ТСР; технические решения невозможны – организация альтернативной формы обслуживания

2. Период проведения работ 2016-2021 г.г.

сроках исполнения плана адаптации основных структурных элементов МБДОУ

3. Ожидаемый результат (по состоянию доступности) после выполнения работ по адаптации объект доступен частично избирательно (1. Соответствие нормативам лишь основных функциональных зон доступности мест целевого назначения) для отдельных категорий инвалидов. 2. Организованы специально выделенные пути и места обслуживания для отдельных категорий инвалидов, а также специальные участки для их обслуживания – по варианту «Б»);

Итого результата исполнения программы, плана (по состоянию доступности)

4.4. Для принятия решения требуется, не требуется (*нужное подчеркнуть*):

4.4.1. Согласование \_\_\_\_\_ не требуется

Имеется заключение уполномоченной организации о состоянии доступности объекта (*наименование документа и выдавшей его организации, дата*), прилагается \_\_\_\_\_ не имеется

4.4.2. согласование работ с надзорными органами (*в сфере проектирования и строительства, архитектуры, охраны памятников, другое - указать*) \_\_\_\_\_ не требуется

4.4.3. техническая экспертиза; разработка проектно-сметной документации не требуется;

4.4.4. согласование с вышестоящей организацией (собственником объекта) не требуется;

4.4.5. согласование с общественными организациями инвалидов \_\_\_\_\_ требуется

4.4.6. другое \_\_\_\_\_ не требуется \_\_\_\_\_.

Имеется заключение уполномоченной организации о состоянии доступности объекта (*наименование документа и выдавшей его организации, дата*), прилагается: не имеется

4.5. Информация на Карте доступности субъекта Российской Федерации <http://kartadostupnosti.ru/> не размещена

4.6. Имеется заключение уполномоченной организации о состоянии доступности объекта (*наименование документа и выдавшей его организации, дата*), не имеется

4.7. Информация может быть размещена (обновлена) на Карте доступности субъекта Российской Федерации <http://kartadostupnosti.ru/>

## 5. Особые отметки

### ПРИЛОЖЕНИЯ:

Результаты обследования:

- 1. Территории, прилегающей к объекту на 2 л.
- 2. Входа (входов) в здание на 2 л.
- 3. Путей движения в здании на 2 л.
- 4. Зоны целевого назначения объекта на 2 л.
- 5. Санитарно-гигиенических помещений на 1 л.
- 6. Системы информации (и связи) на объекте на 1 л.

Результаты фотофиксации на объекте \_\_\_\_\_ на 2 л.

Планы, паспорт БТИ \_\_\_\_\_ на 2 л.

Руководитель  
рабочей группы

заведующий МБДОУ №317  
(Должность, Ф.И.О.)

Васецкая Е.В.

*Васецкая Е.В.*  
(Подпись)

Члены рабочей группы

заместитель заведующего по УВР  
(Должность, Ф.И.О.)

Залипаева И.А.

*Залипаева И.А.*  
(Подпись)

заместитель заведующего по АХР  
(Должность, Ф.И.О.)

Косимова Т.А.

*Косимова Т.А.*  
(Подпись)

В том числе:

Председатель местной общероссийской  
общественной организации  
«Всероссийское общество инвалидов»  
Свердловского района г. Красноярска

Шапошников Ю.В.





Приложение 1  
к Акту обследования ОСИ  
к паспорту доступности ОСИ № 1  
от «\_\_01\_\_» \_\_февраля\_\_ 2016 г.

**I Результаты обследования:**  
**1. Территории, прилегающей к зданию (участка)**  
МБДОУ №317, 660121, г. Красноярск, ул. Парашютная 74, б.

| № | Наименование функционально-планировочного элемента | Наличие элемента |            | Выявленные нарушения и замечания |   | Работы по адаптации объектов      |   |                    |
|---|--|------------------|------------|----------------------------------|---|-----------------------------------|---|--------------------|
|   |  | есть/нет         | № на плане | № фото                           | Содержание  | Значимо для инвалидов (категория) | Содержание  | Виды работ         |
| 1 | Вход (входы) на территорию                         | есть             |            | 13                               | отсутствует предупреждающая, тактильная разметка при входе на территорию здания                           | С                                 | нанести предупреждающую, тактильную разметку при входе на территорию здания | Текущий ремонт     |
| 2 | Путь (пути) движения на территории                 | есть             |            | 14                               | Отсутствие информации об ОСИ  | К,О,У,С,Г                         | Установить информацию рядом с входом на территорию                          | Текущий ремонт     |
| 3 | Лестница (наружная)                                | есть             |            | 15                               | Неровная поверхность, бордюры по краям пешеходных путей менее 0,05м, нет тактильной направляющей на путях | К,О,У,С,Г                         | Замена покрытия пешеходных путей, замена бордюров пешеходных путей          | Капитальный ремонт |
|   | Пандус (наружный)                                  | нет              |            |                                  | Отсутствует пандус наружный на входе, отсутствуют двухуровневые поручни                                   | К, О, С                           | Установить пандус, поручни, разметку  | Капитальный ремонт |
|   | Автостоянка и парковка                             | нет              |            |                                  |   |                                   |   | ТРН                |
|   | ОБЩИЕ требования к зоне                            |                  |            |                                  |   |                                   |   |                    |

II Заключение по зоне:

| Наименование структурно-функциональной зоны | Состояние доступности*<br>(к пункту 3.4 Акта обследования ОСИ) | Приложение |          | Рекомендации по администивации (вид работы)**<br>к пункту 4.1 Акта обследования ОСИ |
|---|--|------------|----------|---|
|   |  | № на плане | № фото   |   |
| Территория, прилегающая к зданию (участок)  | ВНД (К, С), ДУ (О,У,Г)   |            | 13,14,15 | ТРН ДУ (индивидуальное решение согласно внутренним правилам)                        |

\* указывается: ДП-В - доступно полностью всем; ДП-И (К, О, С, Г, У) - доступно полностью избирательно (указать категории инвалидов); ДЧ-В - доступно частично всем; ДЧ-И (К, О, С, Г, У) - доступно частично избирательно (указать категории инвалидов); ДУ - доступно условно; ВНД - недоступно

\*\*указывается один из вариантов: не нуждается; ремонт (тепловой, капитальный); индивидуальное решение с ТСР; технические решения невозможны - организация альтернативной формы обслуживания

**Комментарий к заключению:** территория прилегающая к ДОУ не имеет ровной поверхности, во многих местах плиточное и может затруднить самостоятельное передвижение для категории СК. Для этого существует приказ на установление ответственных за сопровождение данной категории на территории ДОУ.



**I Результаты обследования:**  
**2. Входа (входов) в здание**

МБДОУ №317, 660121, г. Красноярск, ул. Парашютная 74, б.

Наименование объекта, адрес

| № п/п | Наименование функционального-планировочного элемента | Наличие элемента |            |        | Выявленные нарушения и замечания  |                                  | Работы по адаптации объектов   |                                |
|-------|--|------------------|------------|--------|---|----------------------------------|--|--------------------------------|
|       |  | есть/нет         | № на плане | № фото | Содержание  | Значимо для инвалида (категория) | Содержание   | Виды работ                     |
| 21    | Лестница (наружная)                                  | есть             | по м 1     | 15     | Нет поручней, нет контрастной и рельефной маркировки ступеней                         | К,О,С                            | Устранение нарушений   | Капитальный ремонт (установка) |
| 22    | Пандус (наружный)                                    | нет              |            |        | Нет пандуса, опор-поручней  | К,О                              | установка  | Капитальный ремонт (установка) |
| 23    | Входная площадка (перед дверью)                      | есть             | по м 1     | 15     | Отсутствует контрастная полоса перед дверью. Отсутствует звонок на необходимом уровне | С<br>К                           | Нанести контрастную полосу перед дверью за 0,8 м до проема, перед лестницей, установить звонок | Текущий ремонт                 |
| 24    | Дверь (входная)                                      | есть             | по м 1     | 16     | Отсутствует информация об ОСИ на входе  | К,О,У,Г,С                        | Установить информацию об ОСИ со стороны дверной ручки с дублированием рельефными знаками       | Текущий ремонт                 |
| 25    | Тамбур   | есть             | 15         | 1      | Устранить перепад более 4 см  | К,О,У,Г,С                        | Привести в соответствие  | Текущий ремонт                 |

|                               |  |  |  |  |  |  |  |
|-------------------------------|--|--|--|--|--|--|--|
| ОБЩИЕ<br>требования к<br>зоне |  |  |  |  |  |  |  |
|-------------------------------|--|--|--|--|--|--|--|

### II Заключение по зоне:

| Наименование<br>структурно-<br>функциональной зоны | Состояние<br>доступности*<br>(к пункту 3.4 Акта<br>обследования ОСИ) | Приложение    |           | Рекомендации по адаптации<br>(вид работы)**<br>к пункту 4.1 Акта<br>обследования ОСИ |
|--|--|---------------|-----------|--|
|  |  | № на<br>плане | №<br>фото |  |
| Входы в здание                                     | ВНД (К, С, О), ДУ<br>(Г,У)   | 15            | 15.16.1   | Текущий ремонт   |

\* указывается: ДП-В - доступно полностью всем; ДП-И (К, О, С, Г, У) – доступно полностью избирательно (указать категории инвалидов); ДЧ-В - доступно частично всем; ДЧ-И (К, О, С, Г, У) – доступно частично избирательно (указать категории инвалидов); ДУ - доступно условно, ВНД - недоступно

\*\*указывается один из вариантов: не нуждается; ремонт (текущий, капитальный); индивидуальное решение с ТСР; технические решения невозможны – организация альтернативных форм обслуживания

Комментарий к заключению: \_\_\_\_\_



**I Результаты обследования:**  
**3. Пути (путей) движения внутри здания (в т.ч. путей эвакуации)**  
МБДОУ №317, 660121, г. Красноярск, ул. Парашютная 74, б.

| № п/п | Наименование функционально-планировочного элемента  | Наличие элемента |            |        | Выявленные нарушения и замечания  |                                  | Работы по адаптации объектов  |                                |
|-------|---|------------------|------------|--------|---|----------------------------------|---|--------------------------------|
|       |   | есть/нет         | № на плане | № фото | Содержание  | Значимо для инвалида (категория) | Содержание  | Виды работ                     |
| 11    | Коридор (вестибюль, зона ожидания, галерея, балкон) | есть             | 14, 45     | 3,4    | Отсутствие информации на путях движения, в т.ч. визуальной и тактильной           | все                              | Организовать размещение комплексной системы информации на путях движения внутри здания к зонам целевого назначения и санитарно-гигиеническим помещениям | Размещение комплексной системы |
| 12    | Лестница (внутри здания)                            | есть             |            | 2,4    | Поручни расположены на двух уровнях высоты, имеют удобную форму захвата           | О                                | Содержание лестницы в эксплуатационном состоянии  | Текущий ремонт                 |
| 13    | Пандус (внутри здания)                              | нет              |            |        | нет   | К                                |   | ТРН                            |
| 14    | Лифт пассажирский (или подъемник)                   | нет              |            |        | нет   | К,О                              | Организовать помощь обслуживающего персонала  | ТРН                            |
| 15    | Дверь   | есть             |            | 1      | Наличие порога более 4 см   | К,О                              | организовать помощь обслуживающего персонала  | ТРН-ОАФО                       |
| 16    | Пути эвакуации (в т.ч. зоны безопасности)           | есть             |            |        | Установить схемы эвакуации для категории С, направляющие знаки для категории У, Г | С,У,Г                            | Заменить пороги, для категории К – организация помощи персонала   | Текущий ремонт                 |
|       | ОБЩИЕ требования к зоне                             |                  |            |        |   |                                  |   |                                |

**II Заключение по зоне:**

| Наименование структурно-функциональной зоны                  | Состояние доступности*<br>(к пункту 3.4 Акта обследования ОСИ) | Приложение |            | Рекомендации по адаптации (вид работы)**<br>к пункту 4.1 Акта обследования ОСИ  |
|--|--|------------|------------|---|
|  |  | № на плане | № фото     |   |
| Пути (путей) движения внутри здания (в т.ч. путей эвакуации) | ВНД (К, С), ДУ (Г, О, У)                                       | 14, 45     | 1, 2, 3, 4 | Текущий ремонт предполагает размещение комплекса систем направляющих знаков, знаков и таблиц для категорий инвалидов Г. Технические решения невозможны – организация альтернативной формы обслуживания (возможности установки пандусов на лестничных пролетах и лифтах) |

\* указывается: ДП-В - доступно полностью всем; ДП-И (К, О, С, Г, У) – доступно полностью избирательно (указать категории инвалидов); ДЧ-В - доступно частично всем; ДЧ-И (К, О, С, Г, У) – доступно частично избирательно (указать категории инвалидов); ДУ - доступно условно, ВНД - недоступно

\*\* указывается один из вариантов: не нуждается; ремонт (текущий, капитальный); индивидуальное решение с ТСР; технические решения невозможны – организация альтернативной формы обслуживания

Комментарий к заключению: \_\_\_\_\_



Приложение 4 (I)  
к Акту обследования ОСИ  
к паспорту доступности ОСИ № 1  
от « 01 » февраля 2016 г.

**Результаты обследования:**  
**4. Зоны назначения назначения здания (целевого посещения объекта)**

**Вариант 0 – зона обслуживания инвалидов**  
МБДОУ «Центр занятости населения», г. Красноярск, ул. Парашютная 74, б.  
Наименование объекта, адрес

| № п/п | Наименование функционально-планировочного элемента | Состояние доступности |      |      | Выявленные нарушения и замечания             |                                  | Работы по адаптации объектов                               |   |
|-------|--|-----------------------|------|------|--|----------------------------------|--|---|
|       |  | ДП-В                  | ДП-И | ДЧ-В | Содержание                                   | Значимо для инвалида (категория) | Содержание   | Виды работ  |
| 4.1   | Кабинетная форма обслуживания                      | И                     | И    | И    | Не все инвалиды могут пройти в дверной проем | К                                | Организация помощи персонала                               | ТРН – организация альтернативной формы обслуживания |
| 4.2   | Зальная форма обслуживания                         | И                     | И    | И    | Дверные проемы широкие, порогов нет          | К,О                              | Соответствует нормам, порогов нет, дверные проемы по норме | Не требуется  |
| 4.3   | Прилавочная форма обслуживания                     | И                     | И    | И    |  |                                  | Не требуется   |   |
| 4.4   | Форма обслуживания с перемещением по маршруту      | И                     | И    | И    |  |                                  | Помощь персонала при необходимости                         |   |
| 4.5   | Кабина индивидуального обслуживания                | И                     | И    | И    |  |                                  | Не требуется   |   |
|       | ОБЩИЕ требования к зоне                            |                       |      |      |  |                                  |  |   |

**Заключение по зоне:**

| Наименование структурно-функциональной зоны | Состояние доступности* (к пункту 2.4 Акта обследования ОСИ) | Приложение |             | Рекомендации по адаптации (вид работы)** к пункту 4.1 Акта обследования ОСИ |
|---|---|------------|-------------|---|
|   |   | № по плану | № фото      |   |
| Зона целевого назначения здания             | ВНД (К, О, С, Г, У) (У, Д, С)                               | 1,2,3      | 6,7,8,11,12 | организация альтернативной формы обслуживания                               |

\* указывается: ДП-В - доступно всем; ДП-И (К, О, С, Г, У) – доступно полностью избирательно (указать категорию инвалидов); ДЧ-В - доступно частично всем; ДЧ-И

(К, О, С, Г, У) – доступно частично избирательно (указать категории инвалидов); ДУ - доступ  
условно, ВНД - недоступно

\*\*указывается один из вариантов: не нуждается; ремонт (текущий, капитальный)  
индивидуальное решение с ТСР; технические решения невозможны – организационная  
альтернативной формы обслуживания

Комментарий к заключению: \_\_\_\_\_



**Приложение 5**  
к Акту обследования ОСИ к паспорту  
доступности ОСИ № 1  
от « 01 » февраля 2016 г.

**I Результаты обследования:  
5. Санитарно-гигиенических помещений**

МБДОУ №317, 660121, г. Красноярск, ул. Парашютная 74, б.

Наименование объекта, адрес

| № п/п | Наименование функционально-планировочного элемента | Наличие элемента |            |        | Выявленные нарушения и замечания  |                                  | Работы по адаптации   |   |
|-------|--|------------------|------------|--------|---|----------------------------------|---|---|
|       |  | есть/нет         | № на плане | № фото | Содержание  | Значимо для инвалида (категория) | Содержание  | Ви.   |
| 5.1   | Туалетная комната                                  | есть             | 12, 29     | 5, 6   | Отсутствуют тактильные обозначения, таблички, кнопка вызова помощи, поручни, маленький размер комнаты | К, О, С, Г, У                    | Установка тактильных обозначений, табличек, кнопки вызова помощи. | ремонт (текущие технические решения невозможны) |
| 5.2   | Душевая/ ванная комната                            | нет              |            |        |   |                                  |   | Не требуется                                    |
| 5.3   | Бытовая комната (гардеробная)                      | нет              |            |        |   |                                  |   | Не требуется                                    |
|       | ОБЩИЕ требования к зоне                            |                  |            |        |   |                                  |   | Не требуется                                    |

**II Заключение по зоне:**

| Наименование структурно-функциональной зоны | Состояние доступности* (к пункту 3.4 Акта обследования ОСИ) | Приложение |        | Рекомендации по адаптации (вид работы)** к пункту 4.1 Акта обследования ОСИ |
|---|---|------------|--------|---|
|   |   | № на плане | № фото |   |
| Санитарно-гигиенические помещения           | ВНД (К, С), ДУ (У, О, Г)                                    | 12, 29     | 5, 6   | технические решения – альтернативной формы обслуживания                     |

Комментарий к заключению: для категории К – туалетную комнату оборудовать невозможно.

**Приложение 6**

к Акту обследования ОСИ к паспорту  
 доступности ОСИ № 1  
 от « 01 » февраля 2016 г.

**I Результаты обследования:  
 6. Системы информации на объекте**

МБДОУ №317, 660121, г. Красноярск, ул. Парашютная 74, б.

Наименование объекта, адрес

| Наименование функционального-планировочного элемента | Наличие элемента |            |        | Выявленные нарушения и замечания                            |                                   | Работы по адаптации объектов   |                |
|--|------------------|------------|--------|---|-----------------------------------|--|----------------|
|  | есть/нет         | № на плане | № фото | Содержание  | Значимо для инвалида (категория)  | Содержание   | Виды работ     |
| Визуальные средства                                  | нет              |            |        | Отсутствуют знаки, указывающие путь к центральному входу    | инвалиды с нарушениями слуха (Г)  | Установить знаки, указывающие путь к центральному входу                        | Текущий ремонт |
| Акустические средства                                | нет              |            |        |   | инвалиды с нарушениями зрения (С) | технические решения невозможны – организация альтернативной формы обслуживания |                |
| Тактильные средства                                  | нет              |            |        | Отсутствует информация на языке Брайля и с выпуклым шрифтом | инвалиды с нарушениями зрения (С) | Изготовление и установка табличек  | Текущий ремонт |
| ОБЩИЕ требования к зоне                              |                  |            |        |   |                                   |  |                |

**II Заключение по зоне:**

| Наименование структурно-функциональной зоны | Состояние доступности*<br>(к пункту 3.4 Акта обследования ОСИ) | Приложение |        | Рекомендации по адаптации (вид работы)**<br>к пункту 4.1 Акта обследования ОСИ |
|---|--|------------|--------|--|
|   |  | № на плане | № фото |  |
| Система информатизации на объекте           | МБДОУ (У,О,Г)  |            |        | ремонт (текущий), организация альтернативной формы обслуживания                |

Комментарий к заключению: на объекте есть звуковая система оповещения о пожаре.



Результаты фотофиксации на объекте

Фото 1



Фото 2



Фото 3



Фото 4

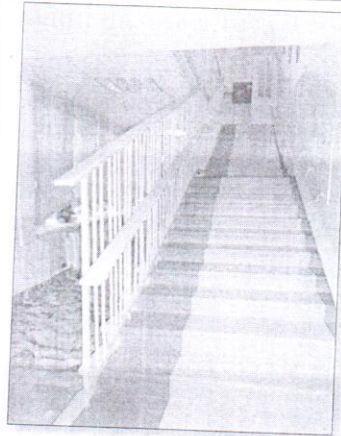


Фото 5

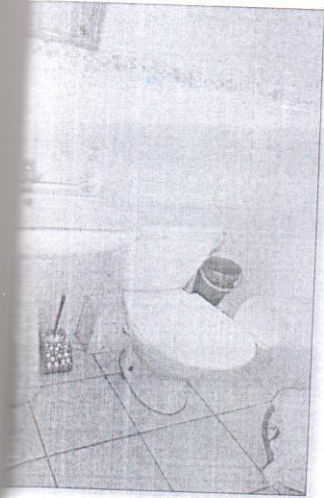


Фото 6

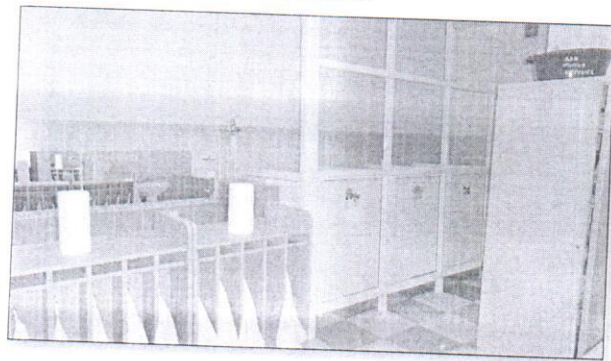


Фото 7



Фото 8





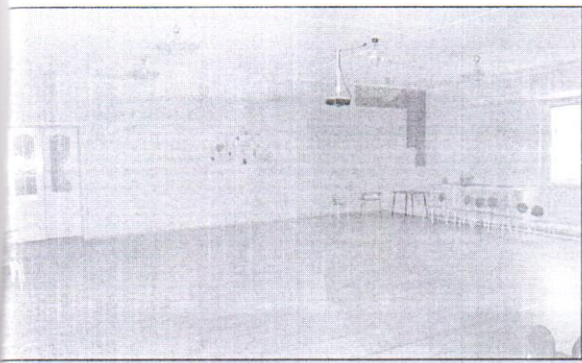
Φοτο 9



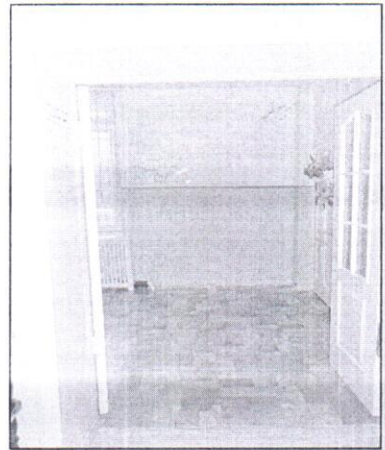
Φοτο 10



11



Φοτο 12



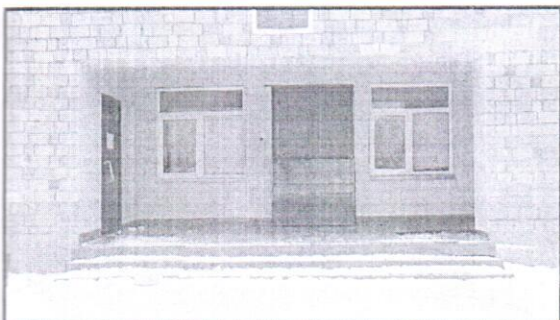
ο 13



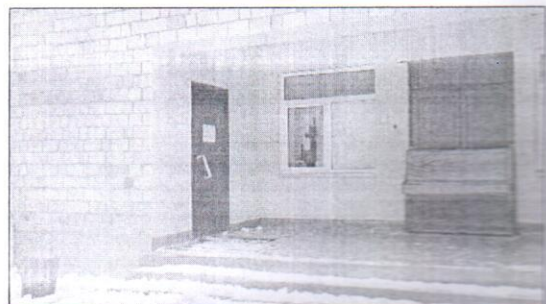
Φοτο 14



Φοτο 15



Φοτο 16





отдела  
ния  
ода  
ина

звательное  
ествлением

оль 2016г.,

согласно  
звательное  
ествлением

1,746  
венность)

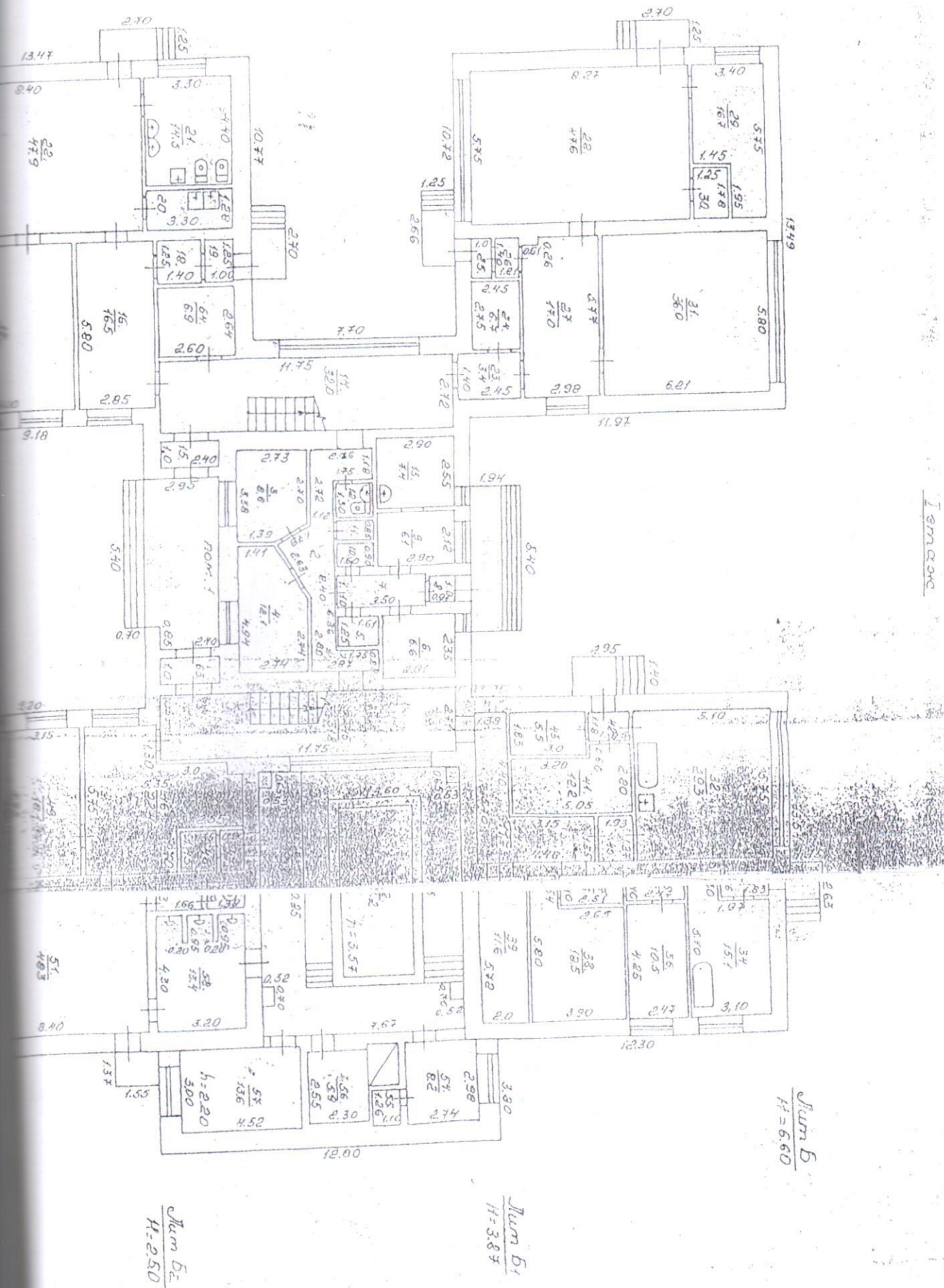
ипальная  
им.Карла

ния)  
льтура и  
и сфера

КОЛЬНОМ  
кресенье,

возраста,

ТИМОСТЬ,



Итого

Лит Б  
H=6.60

Лит Б1  
H=3.87

Лит Б2  
H=2.50





Прошнуровано и  
пронумеровано

*26* листов

Заведующий МБДОУ *№317*

Е.В. Васецкая

